

## 1. 关于本手册

本手册旨在指引用户如何正确安装及卸载 Primace 软件以及下载线驱动。Primace 的各个版本安装和卸载方法类似，如无特殊说明，本手册中的软件安装，升级和卸载内容适用于 Primace 各个版本。

此外，Primace 的各个版本可以互相兼容并存。用户在安装新的版本之前无需卸载旧的版本，以方便用户调用之前的设计。

## 2. 安装前准备

### 1.1 系统需求

下表列出了 Primace 在常用操作系统中所需的最低系统配置，为确保软件正常运行，请参照该表确保您的 PC 配置达到以下要求。

操作系统	内存	硬盘*
Windows XP	1G	1,9G
Windows 7	1G	1,9G
Windows 8	1G	1,9G

### 1.2 安装需求

- **安装文件包：**包含 Primace 安装文件，AGDI 安装文件，仿真库，演示实例及相关文档（用户可在安装光盘中查找或登录 <http://www.capital-micro.com/article.php?id=111> 下载相关软件及文档）。
- **下载线：**为确保下载线驱动顺利安装，请提前准备好所需下载线。Primace 支持 CY-JTAG/AG-7805/FTDI-FTC2232 三种类型的下载线。

### 3. 安装指南

完整的 Primace 安装过程包含 Primace 软件安装及下载线驱动安装。下文将详细介绍完整的安装步骤。

#### 2.1 Primace 软件安装步骤

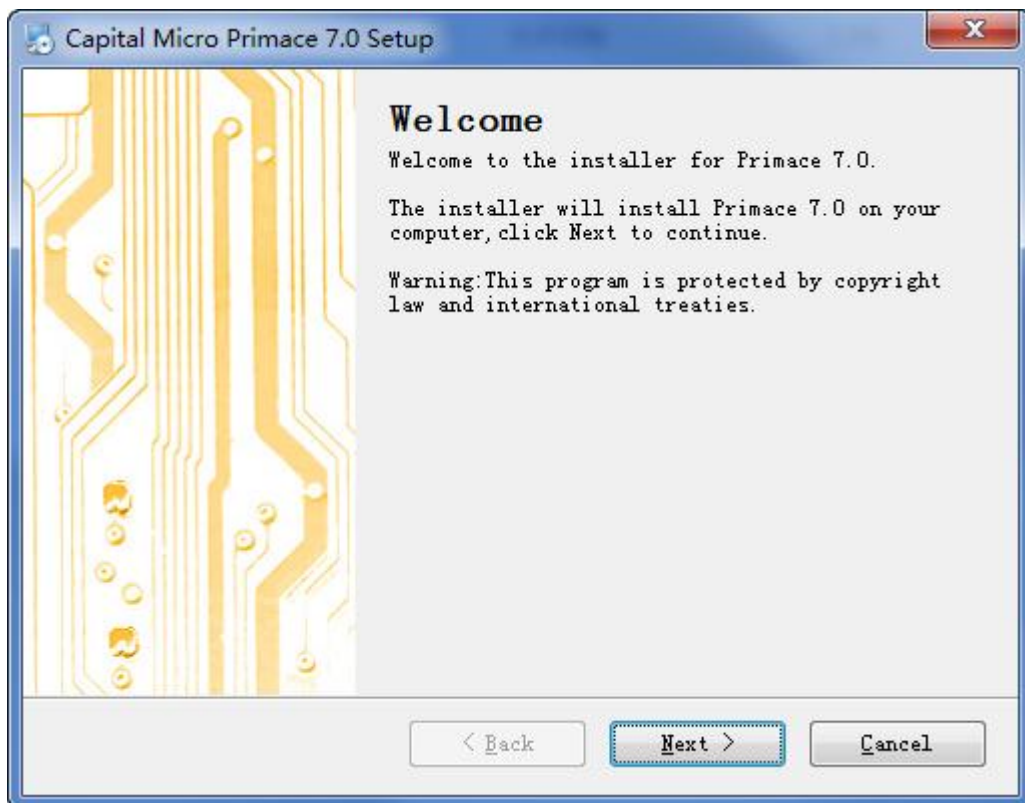
步骤1: 将下载线与 PC 和开发板连接;

步骤2: 双击 **Primace setup.exe**, 进入安装界面;

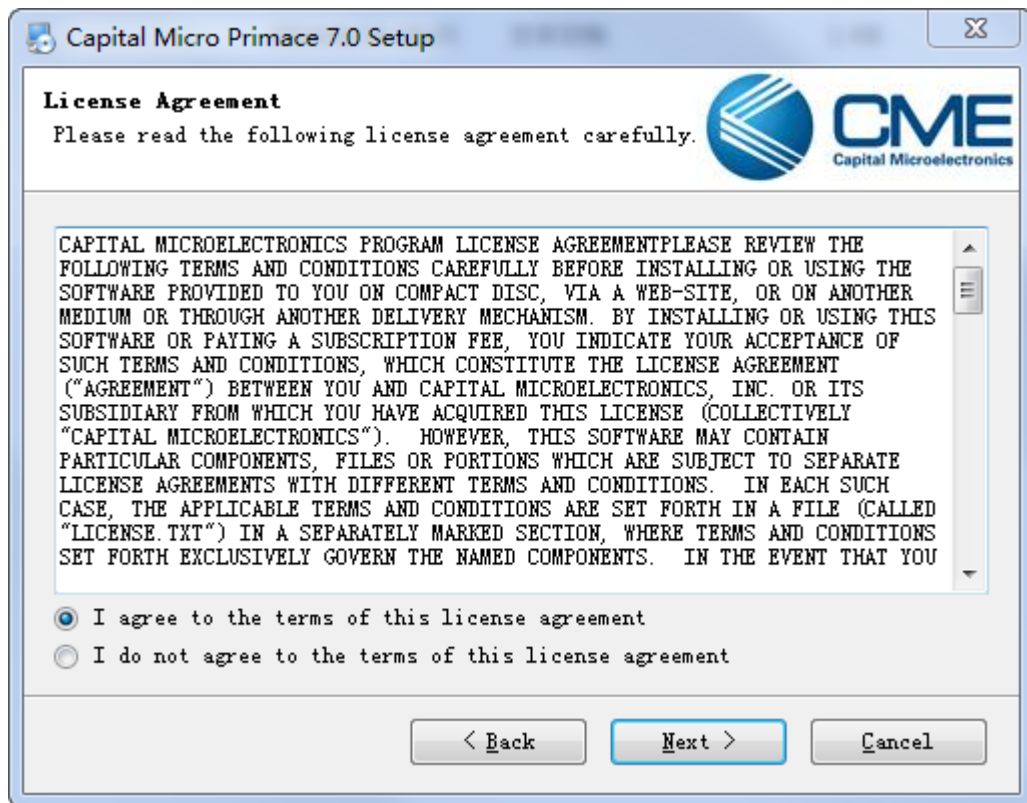


#### 注意

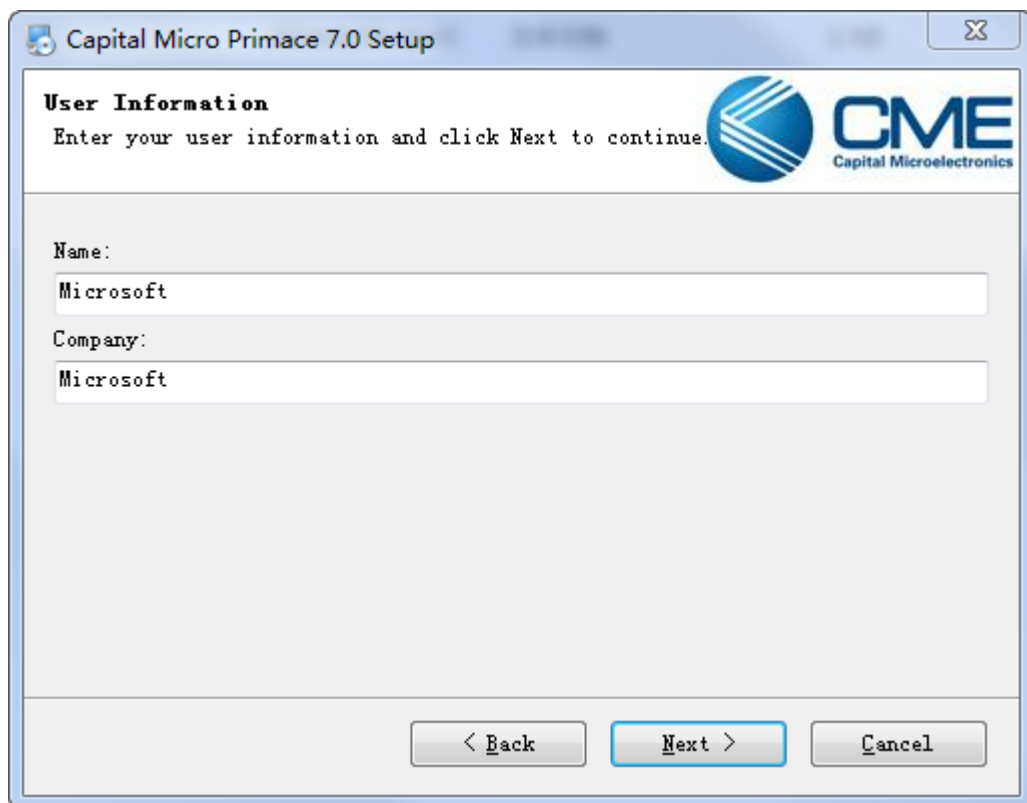
如果当前系统环境中没有安装 **Visual C++** 或其版本较低时, 将提示用户安装 **Visual C++**。为确保软件正常运行, 请根据提示首先安装 **Visual C++** 插件。



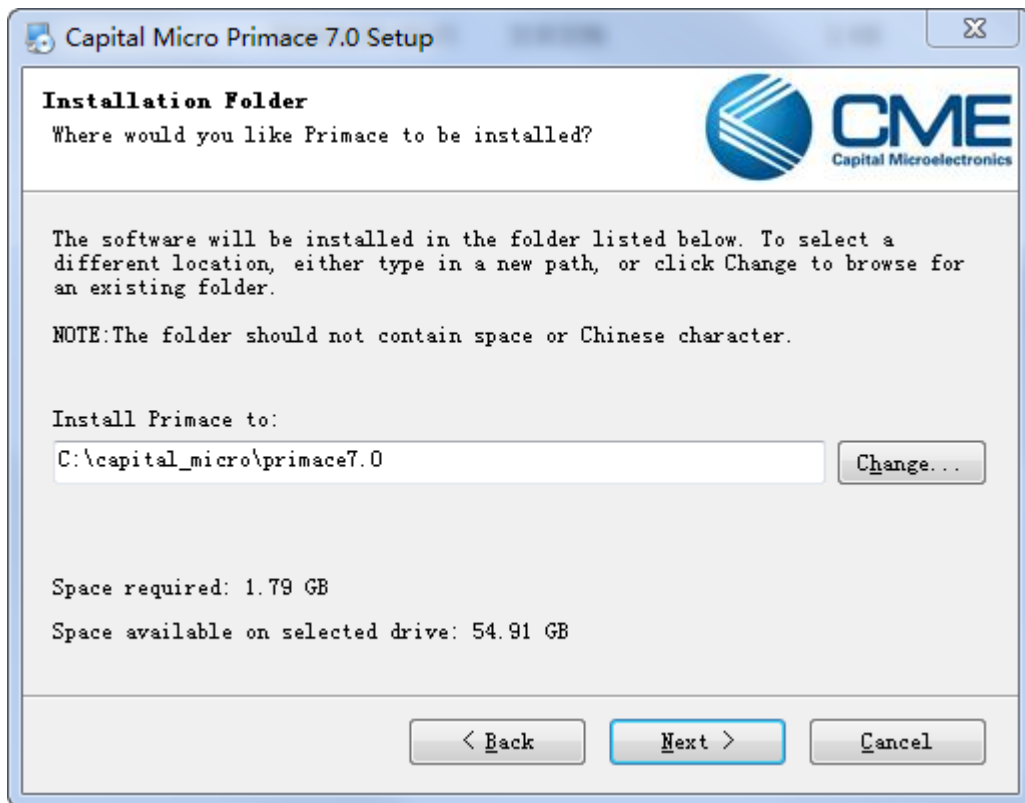
步骤3: 点击“Next”;



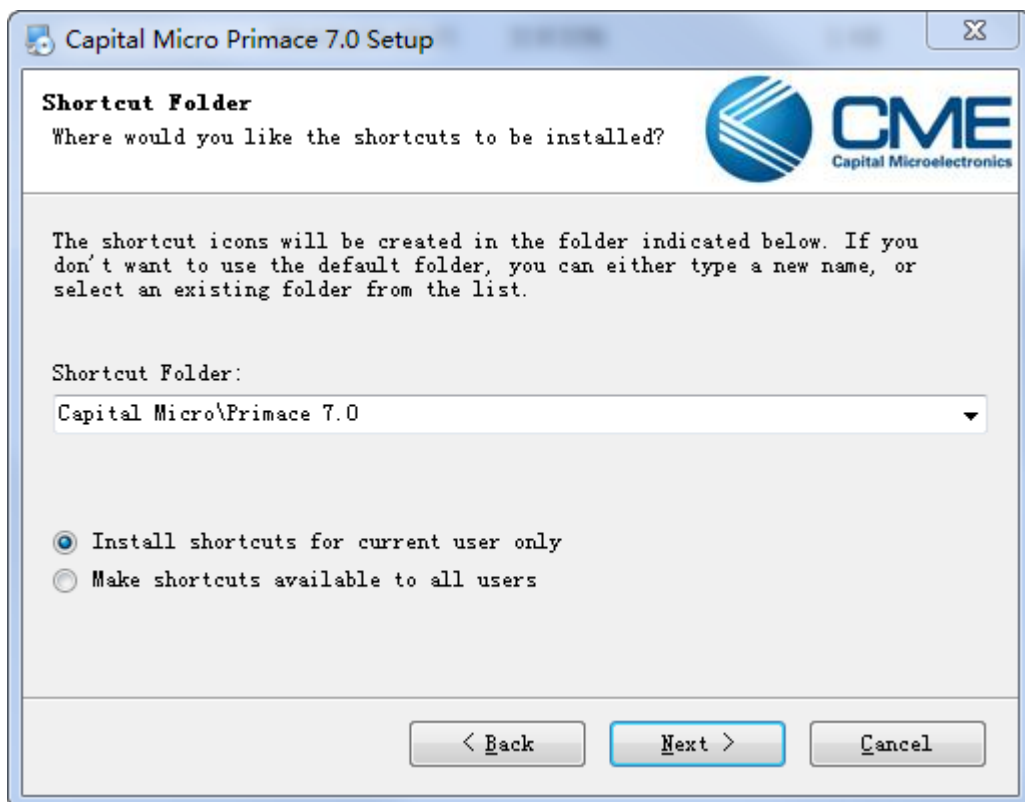
步骤4: 勾选“I agree to the terms of this license agreement”，点击“Next”；



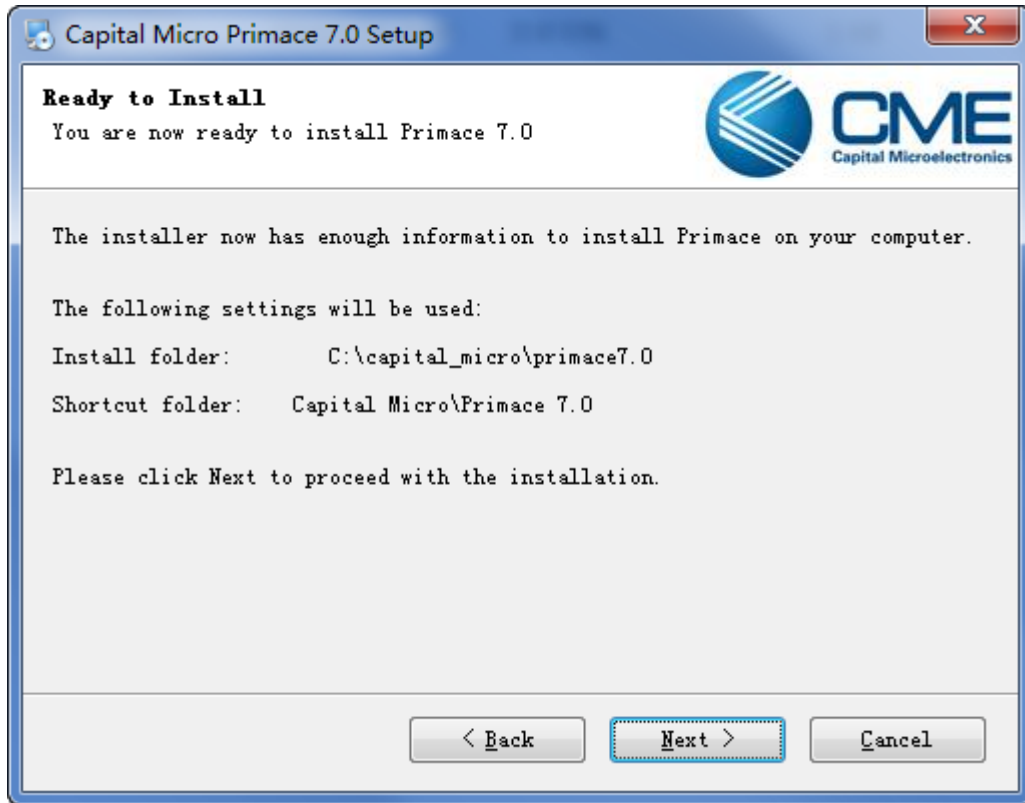
步骤5: 输入用户信息并点击“Next”；



步骤6: 选择安装路径（注意安装路径中不允许有空格和中文字符），点击“Next”。默认安装路径为C盘；



步骤7: 检查安装信息, 如无问题, 点击“Next”系统将开始安装过程;



整个安装过程可能会持续几分钟, 请耐心等待。

## 2.2 下载线驱动安装

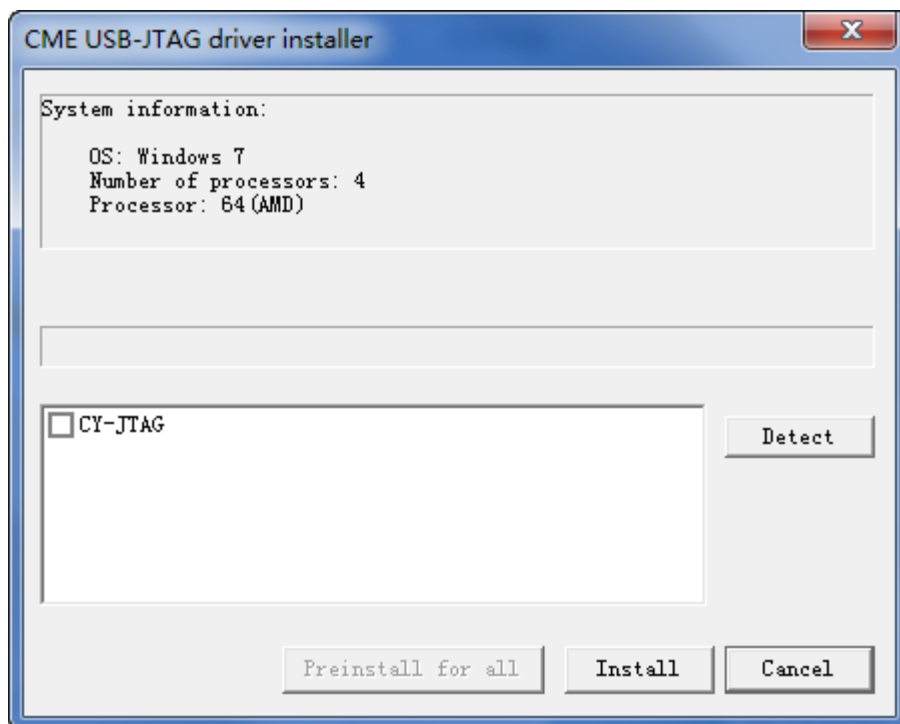
步骤8: Primace 安装完毕后, 系统将提示用户安装下载线驱动;



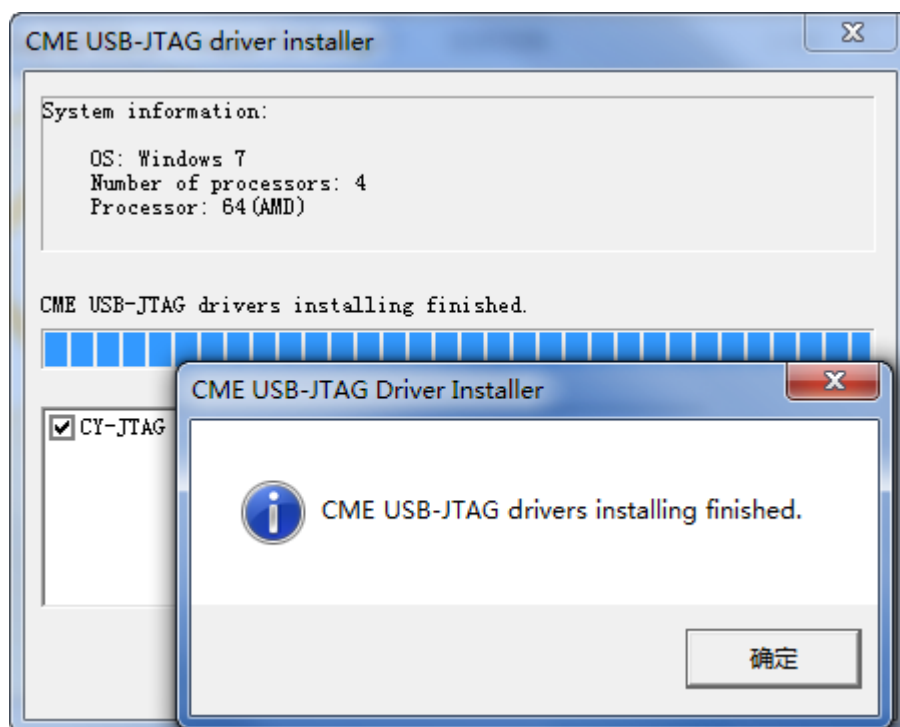
### 注意

如果用户在 Primace 完毕后点击“Cancel”按钮(见下图)取消了下载线驱动安装, 可打开 Primace 的安装目录(默认路径为 **C:\capital\_micro\primaceXX\_bin\_cme\_usbtag\_installer.exe**) 独立安装所需下载线驱动, 安装方法请参照下文。

点击“Detect”, 系统将检测所有已连接的下载线并在左侧的方框中列出。请勾选当前连接的下载线, 点击“Install”, 按照提示安装下载线驱动;



如果当前未连接任何下载线，点击“**Detect**”后列表中将为空，见下图。此时可点击“**Preinstall for all**”，系统将自动拷贝下载线的驱动程序到系统的目录下。



**步骤9:** 安装完毕后点击“**Finish**”，系统将提示用户是否需要重新启动 PC，建议重启。

## 4. 软件升级和卸载

### 3.1 Primace 软件升级

为最大限度地确保和优化 Primace 的性能，以及满足更多客户的实际需求，CME 团队会定期或不定期地发布新版本。请关注 CME 官方网站，及时下载并更新您的 Primace 版本。

### 3.2 Primace 软件卸载

点击“开始->程序->Capital Micro->PrimaceX.X->Uninstall Primace”按照向导卸载 Primace。

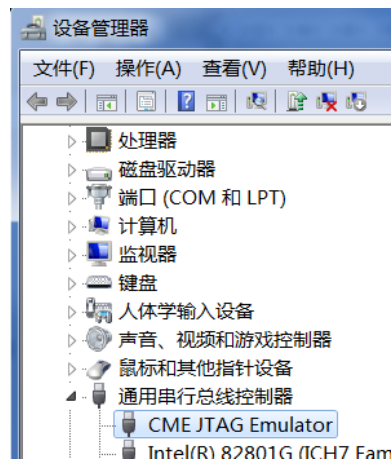


#### 注意

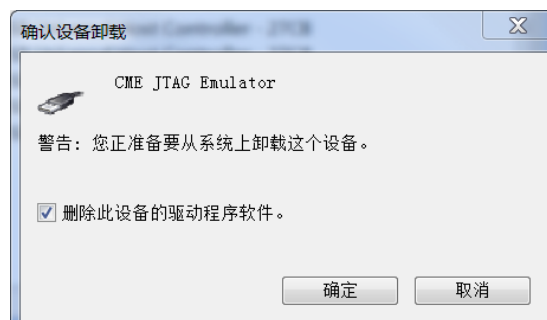
卸载 Primace 不会卸载下载线驱动，如需卸载下载线驱动，请进入设备管理器单独卸载。

### 3.3 下载线驱动卸载

下载线驱动需要单独下载，请进入设备管理器，在通用串行总线控制器列表中，找到 **CME JTAG Emulator**，单击鼠标右键并选择卸载。



此时，将弹出一个对话框。如需彻底删除 USB 驱动程序，请勾选“删除此设备的驱动程序软件”并点击确定。



如果如不勾选，卸载完毕后在“通用串行总线控制器”上右击鼠标并选择“扫描检测硬件改动”后，该列表会再次列出 CME JTAG Emulator，同时 PC 将自动安装已经连接的下载线驱动（注意，个别操作系统例如 XP 可能会提示用户按步骤安装检测到的下载线驱动）